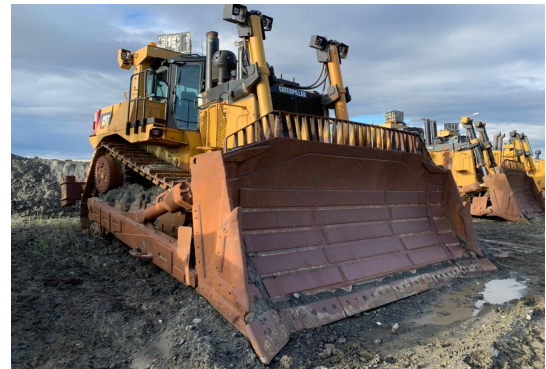


Ficha Técnica

Marca: Caterpillar
Tipo de maquina: BULLDOZER
Modelo: D10T
Año 2012
Horometro: 35.600HRS
Motor diésel: Cat C27 ACERT
Potencia neta: 580 HP - 433 kW
Estado **OPERATIVO**
Documentación **SIN DOCUMENTACIÓN**



OBS: Capacidad de hoja (10SU) 18,5 m3. CON SISTEMA CONTA INCENDIO AFEX, SIN LLAVE DE CONTACTO COMBUSTIBLE DIESEL, POTENCIA 579HP, PBV: 68206 KGS. CAPACIDAD DE HOJA (10SU): 18,5 m3. RIPPER CON TRES ELEMENTO DE DESGASTE

Componente	Horas	TBO
Convertidor de Torque	1.556	12.000
Mando final derecho	4.802	10.000
Mando final izquierdo	4.089	10.000
Motor Diésel	1.556	12.000
Transmisión	8.509	12.000

Numero interno: TRA251